

极敏 ECL 化学发光试剂盒

产品组分:

货号	名称	规格
K1802-100ml	极敏 ECL 化学发光试剂盒	100ml (A/B 液各 50ml)
K1802-500ml	极敏 ECL 化学发光试剂盒	500ml (A/B 液各 250ml)

产品简介:

ECL 是一种基于辣根过氧化物酶(horseradish peroxidase, HRP)的极敏型 ECL 化学发光试剂盒。本试剂盒对化学发光液成分进行了优化,应用了不同于常见的鲁米诺-H₂O₂体系的新型的增强剂和氧化剂,具有灵敏度极高,发光迅速,亮度强,稳定性好等特点,可使用较高的抗体稀释倍数,因此在很大程度上节约抗体,且试剂中不含有毒成分,实验安全性更高。

储存条件:

4℃避光保存。

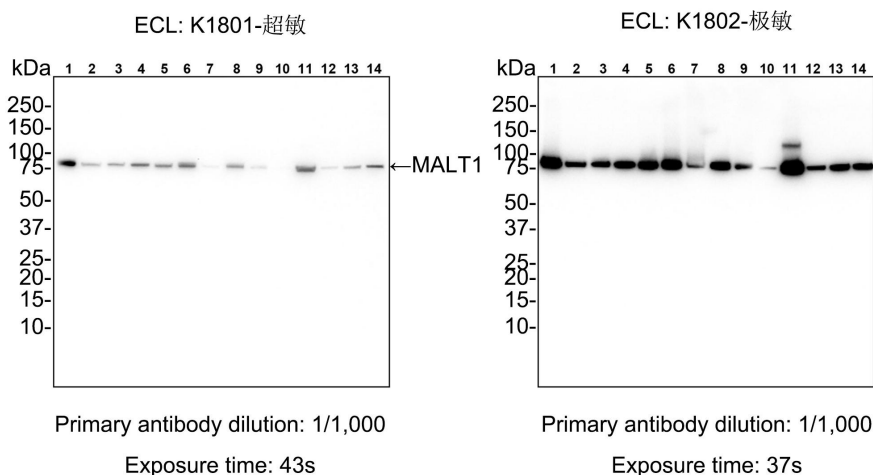
使用说明:

1. 执行常规电泳、转膜、HRP 标记抗体或者 HRP 标记核酸探针孵育、洗膜。
2. 最后一次洗膜快结束前,根据膜的大小,新鲜配制发光工作液:分别取等体积的 A 液和 B 液,混匀后,室温放置备用。
3. 洗膜完成后,用镊子夹取膜的一角,小心将膜取出,膜的另一角轻靠吸水纸以沥干膜上多余洗膜液。

注:沥干过程勿使膜完全干燥。

4. 将印迹膜置于显影板上,根据膜的大小均匀滴加适量新鲜配制好的 ECL 工作液,以能完全覆盖印迹膜为标准,放置 1-2 分钟。
5. 将印迹膜放置到化学发光成像仪内显影成像。

数据展示:



极敏 ECL 化学发光试剂盒在 Western Blot 的应用

注意事项:

1. 在配置 ECL 工作液过程中吸取 A 液和 B 液时应避免交叉污染，避免影响后续的使用效果。
2. ECL 工作液应在每次使用前新鲜配制，避免室温放置时间过长。
3. 曝光时间过长或蛋白过量，将会导致过曝，使条带强弱变化失去线性关系；曝光不足则条带模糊。
4. ECL 发光液是 HRP 的显色底物，因此检测对象必须由 HRP 标记。
5. 当发现极敏 ECL 化学发光试剂盒的检测灵敏度过高而影响检测效果时，可以选择检测灵敏度较低一些的超敏 ECL 化学发光试剂盒（K1801），或者减少样品、一抗或二抗的用量。
6. 本产品仅供科研使用。请勿用于医药、临床诊断或治疗，食品及化妆品等用途。
7. 为了您的安全和健康，请穿实验服并戴一次性手套操作。